

## דין וחשבון על בדיקה מס' 9611901490

## פרטי ההזמנה

שם המזמין	: אלפקס בע"מ
מענו	: טירת הכרמל 39120
תאריך ההזמנה	: 18/01/16

## תאור המוצר

-	2 אריחי גרניט פורצלן בעובי כ- 20.0 מ"מ עם חללים מרחביים
-	ווי חיבור בקוטר כ- 3.95 מ"מ.
-	לוח בידוד פוליסטירן מוקצף (קלקר).

## פרטי בדיקה

הבדיקה בוצעה בתאריך:	18/01/16	האריחים קובעו ע"י בא כח: המזמין
גודל המדגם: 2 אריחים.		

## מהות הבדיקה

-	לפי בקשת המזמין בדיקת משיכה צירית של פלטה לפי שיטה המסומנת בטבלת התוצאות.
-	הבדיקה בוצעה ללא ניסור היקפי של הרובה במישקים.

	תוצאות הבדיקה במסמך זה מתייחסות רק לפריט שנבדק.	דו"ח זה מכיל 2 דפים ואין להשתמש בו אלא במלואו.
--	---	--

## תוצאות הבדיקה

כללי:
תאור הבדיקה ותוצאותיה מובאים בדף מס' 2.

שם החותם: מהנדס משה חיים

שם החותם: פייסיק זוהר

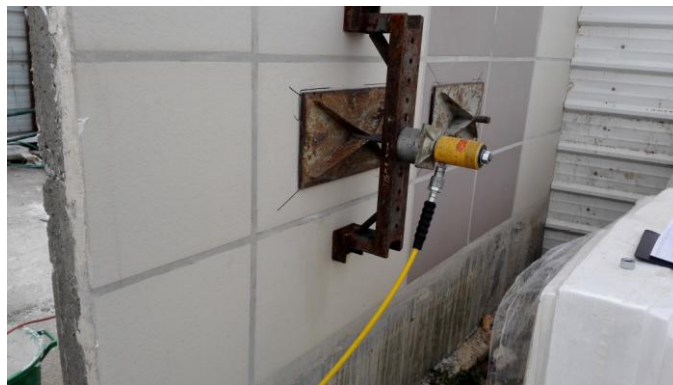
תפקידו: ראש ענף מוצרי שלד גימור ואיטום

תפקידו: ראש מדור חומרי איטום וציפויים

01/02/16

**תוצאות הבדיקה**

הערות	כח מופעל (ק"ג)	מס'	מידות פלטה (ס"מ)	מקום הבדיקה	הדגם הנבדק כולל
<ul style="list-style-type: none"> <li>- האריח לא נשלף.</li> <li>- הובחנה: הפרדה בפני לוח הקרמיקה. הפרדה בין לוח הקרמיקה למערכת הבדיקה. (לוח הברזל עם חומר ההדבקה).</li> </ul>	גדול מ- 1250	1	80 X 40	קיר לדוגמא יציקה באתר	לדברי המזמין אריח בצבע לבן עם שכבת בידוד בגבס (קלקר)
<ul style="list-style-type: none"> <li>- האריח לא נשלף.</li> <li>- הובחנה: הפרדה בפני לוח הקרמיקה. הפרדה בין לוח הקרמיקה למערכת הבדיקה. (לוח הברזל עם חומר ההדבקה).</li> </ul>	גדול מ- 1250	2	60 X 40	קיר לדוגמא יציקה באתר	לדברי המזמין אריח בצבע חום ללא שכבת בידוד בגבס (קלקר)



הערה: לבקשת נציג המזמין הבדיקה בוצעה ללא ניסור היקפי של הרובה במישקים.

חשבונית/

תל-אביב/ 01/02/16